

Encontro de alunos EaD e presencial da UFRRJ

A educação a distancia no Consórcio CEDERJ: Alguns dados

Masako Oya Masuda

Vice-Presidente de Educação a Distância

Consórcio das seis universidades públicas e a Fundação CECIERJ: a competência acadêmica emana das universidades:



UERJ



UNIRIO



UENF



UFRJ



UFF



UFRRJ

CEFET-RJ

UERJ - Universidade do Estado do Rio de Janeiro

UNIRIO - Universidade do Rio de Janeiro

UENF - Universidade Estadual do Norte Fluminense

UFRJ - Universidade Federal do Rio de Janeiro

UFF - Universidade Federal Fluminense

UFRRJ - Universidade Federal Rural do Rio de Janeiro

CEFET-RJ - Centro Federal de Educação Tecnológica - RJ

O corpo docente pertence às universidades consorciadas. É dele a responsabilidade do preparo do projeto político e pedagógico dos cursos, o conteúdo do material didático, além de cuidar da tutoria e da avaliação.

O ALUNO É DIPLOMADO PELAS UNIVERSIDADES CONSORCIADAS.

“Articular as Universidades públicas localizadas no Estado do Rio visando democratização de acesso à educação superior pública através da EaD, focado no interior do Estado e em regiões densamente povoadas.”

Gestão Colegiada

Colegiado de Coordenadores de curso
Colegiado de Coordenadores de Tutoria
Conselho de Estratégias Acadêmicas

Pro-reitores de Graduação, Representantes EAD, Representantes do Conselho de Coordenadores, do corpo docente e funcionários e da CECIERJ

Conselho Superior

Reitores, Presidente da Fundação CECIERJ, Coordenadores EaD das Universidades, representantes de governo e da sociedade científica

Prefeituras Municipais

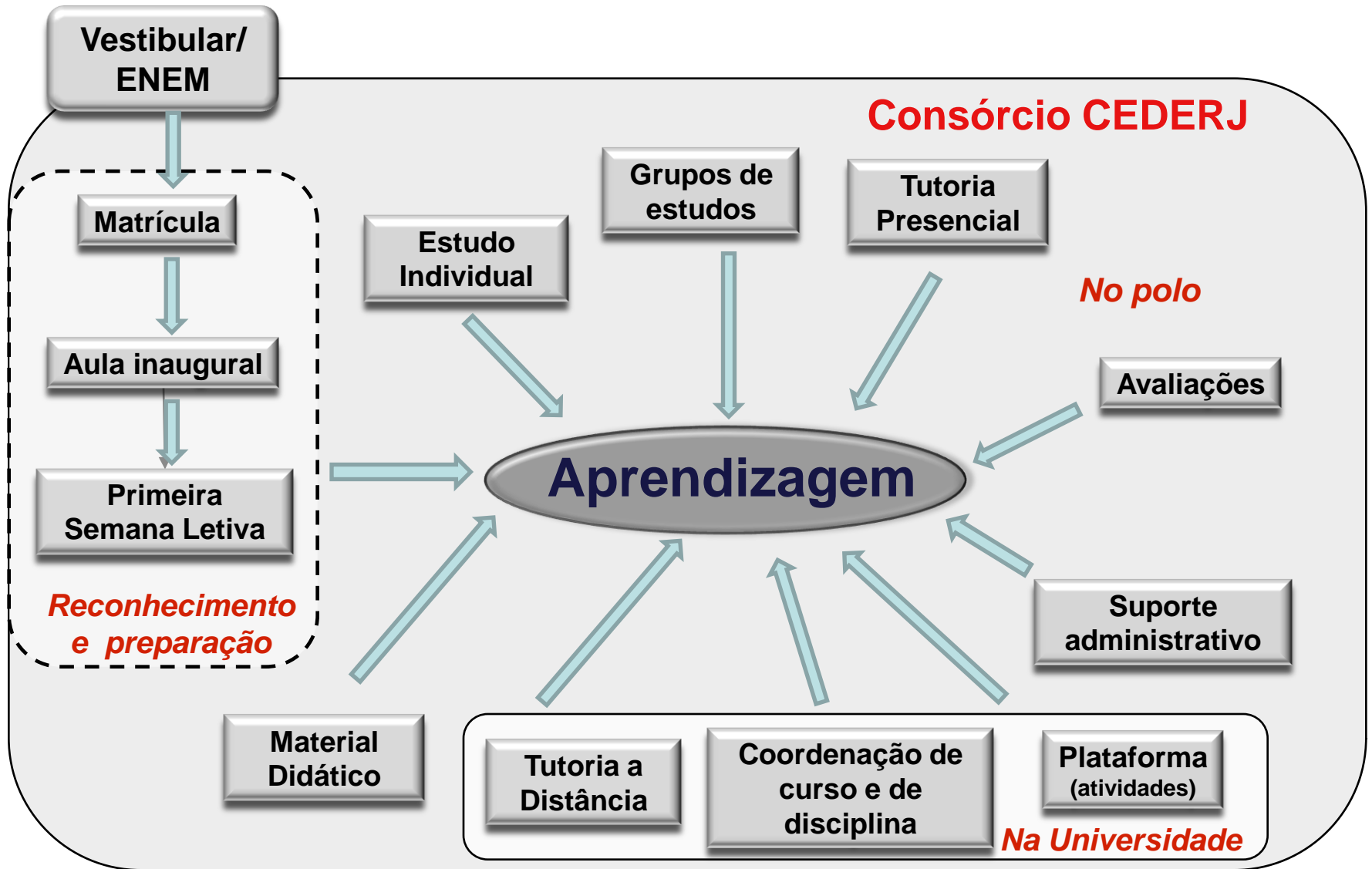
**MEC/CAPES – Universidade Aberta do Brasil
a partir de 2006**

Apoio:



**Fundação
Santa Cabrini**

- **Universidades** responsabilidade acadêmica: projeto político pedagógico, condução dos cursos e portanto a diplomação dos alunos.
- **Fundação CECIERJ** (Secretaria de Estado de Ciência e Tecnologia) aspectos próprios à EaD: desenho instrucional, infra-estrutura tecnológica (material e pessoal), logística dos processos (tutoria, polos, avaliação, etc)
- **Prefeituras Municipais:** infra-estrutura física e funcional próximo do aluno (pólos regionais).



Modelo semi-presencial

Pela legislação, os cursos a distância no Brasil são semi-presenciais pois existem os Polos de atendimento presencial que serve de referência física da Universidade para os alunos.

Nas instituições públicas é bimodal – o professor atua no presencial e na EaD

TRÊS PRINCIPAIS ELEMENTOS ESTRUTURAIS:

1. **Material didático específico de qualidade** (impresso, pdf, vídeo aulas, multimídia)
2. **Interação permanente nos estudos:** tutoria presencial, tutoria a distância - 0800 e plataforma, interação presencial e a distancia entre alunos e entre alunos e tutores /professores.
3. **Avaliações presenciais** nos pólos regionais.



DOIS PRINCIPAIS AMBIENTES :

- **Polos Regionais:** onde ocorrem as tutorias presenciais, os laboratórios didáticos, as avaliações presenciais, onde está a biblioteca e as salas de estudos.
- **Plataforma CEDERJ:** Ambiente virtual onde ocorre a interação dos alunos com os tutores a distância e os professores, material didático, ambiente para discussão e produção coletiva além de avisos acadêmico-administrativos.



Na educação a distancia o aluno é o centro dos processos.

Ele gerencia o seu processo de aprendizagem.

Objetivo de toda escola: formar profissionais e cidadãos autônomos, éticos e críticos.

O professor AJUDA o aluno na construção do conhecimento (na EaD e no presencial)

- . Prepara/seleciona o material didático

- . Planeja, organiza e oferece a disciplina;

Orienta o aluno através dos tutores que seleciona, capacita e acompanha;

Formula e corrige as avaliações;

Cria, coordena e participa de atividades interativas (grupos de discussão, estudo dirigido presencial, sessões de tira dúvidas, fóruns, web conferencia etc);

Acompanha o aprendizado e o desenvolvimento dos alunos.

As Avaliações a Distância

ADs são trabalhos, relatórios, exercícios etc feitos pelo aluno em casa e entregues no polo/ correio ou no ambiente virtual de aprendizagem com data certa de entrega. (no máximo peso 4/10).

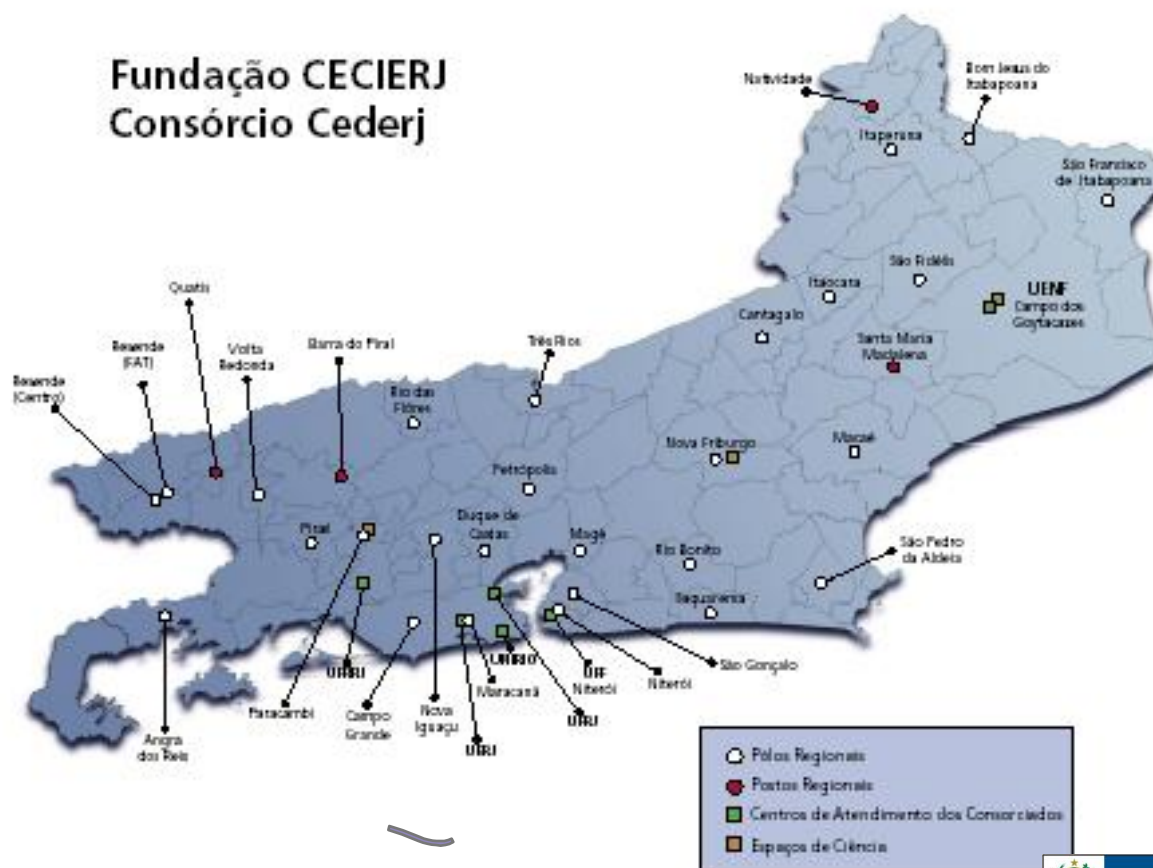
As Avaliações Presenciais

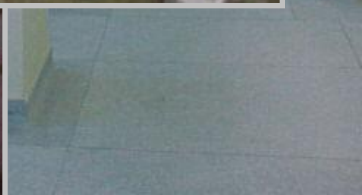
APs são provas presenciais, em geral 2 no semestre, AP1 e AP2. Possibilidade de uma prova suplementar, AP3 (no mínimo peso 6/10).

O cronograma e horário das APs estão disponíveis no AVA com um semestre de antecedência. O aluno se apresenta para as APs munido de documento de identificação.

33 Polos

Centros de atendimento a distância nas Universidades: UERJ, UFRJ, UNIRIO, UFF, UENF e UFRRJ para todos os cursos.

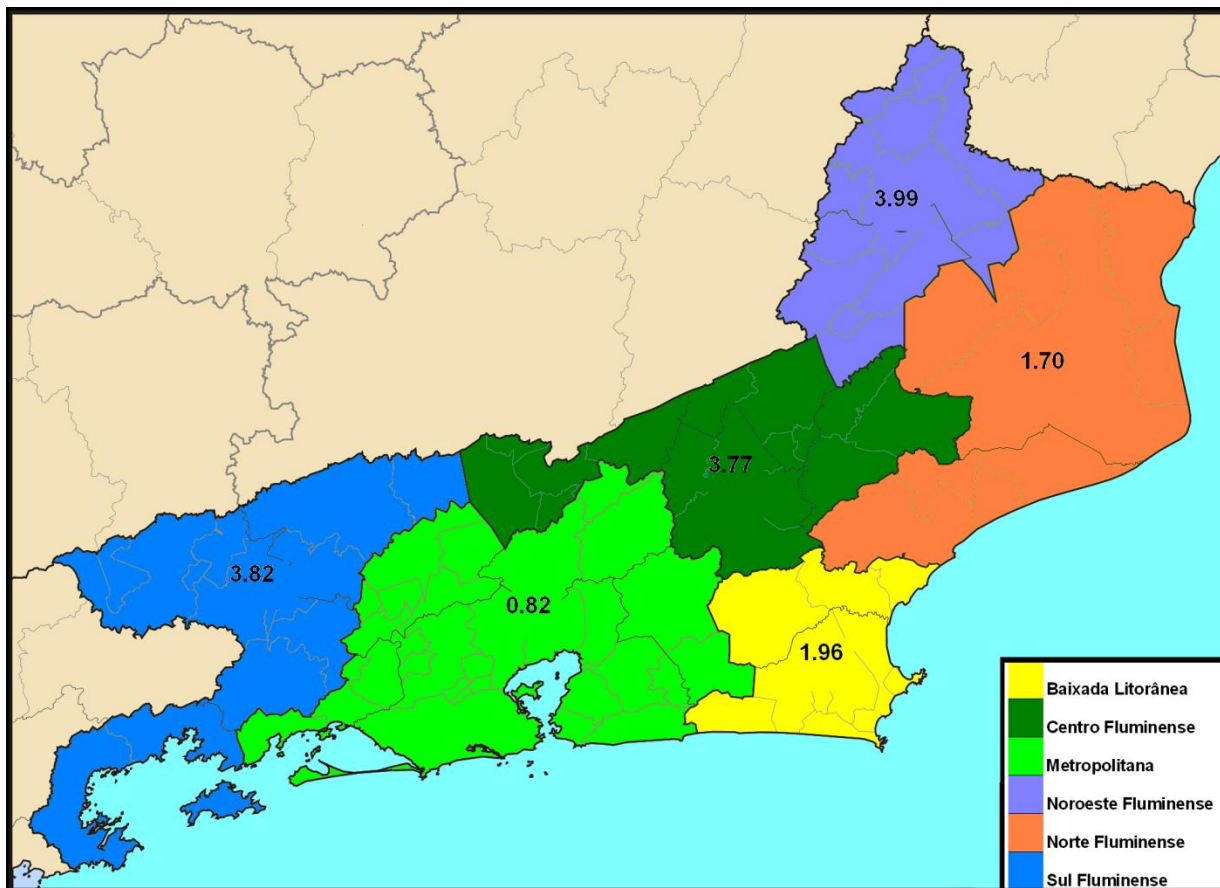




- ❑ **12 Carreiras**
- ❑ **21.000 alunos ativos**
- ❑ **10.000 vagas em 2012/2**

=> aproximadamente 1/4 das vagas das Universidades Públicas do RJ

- **Licenciatura em Matemática (UFF e UNIRIO)**
- **Licenciatura em Ciências Biológicas (UENF, UERJ e UFRJ)**
- **Licenciatura em Física (UFRJ)**
- **Licenciatura em Pedagogia (UERJ e UNIRIO)**
- **Licenciatura em Química (UENF e UFRJ)**
- **Tecnologia de Sistemas de Computação (UFF e UFRJ)**
- **Administração (UFRRJ)**
- **Administração Pública (UFF)**
- **Licenciatura em Turismo (UFRRJ e UNIRIO)**
- **Licenciatura em História (UNIRIO)**
- **Licenciatura em Letras (UFF)**
- **Tecnólogo em Gestão de Turismo (CEFET)**

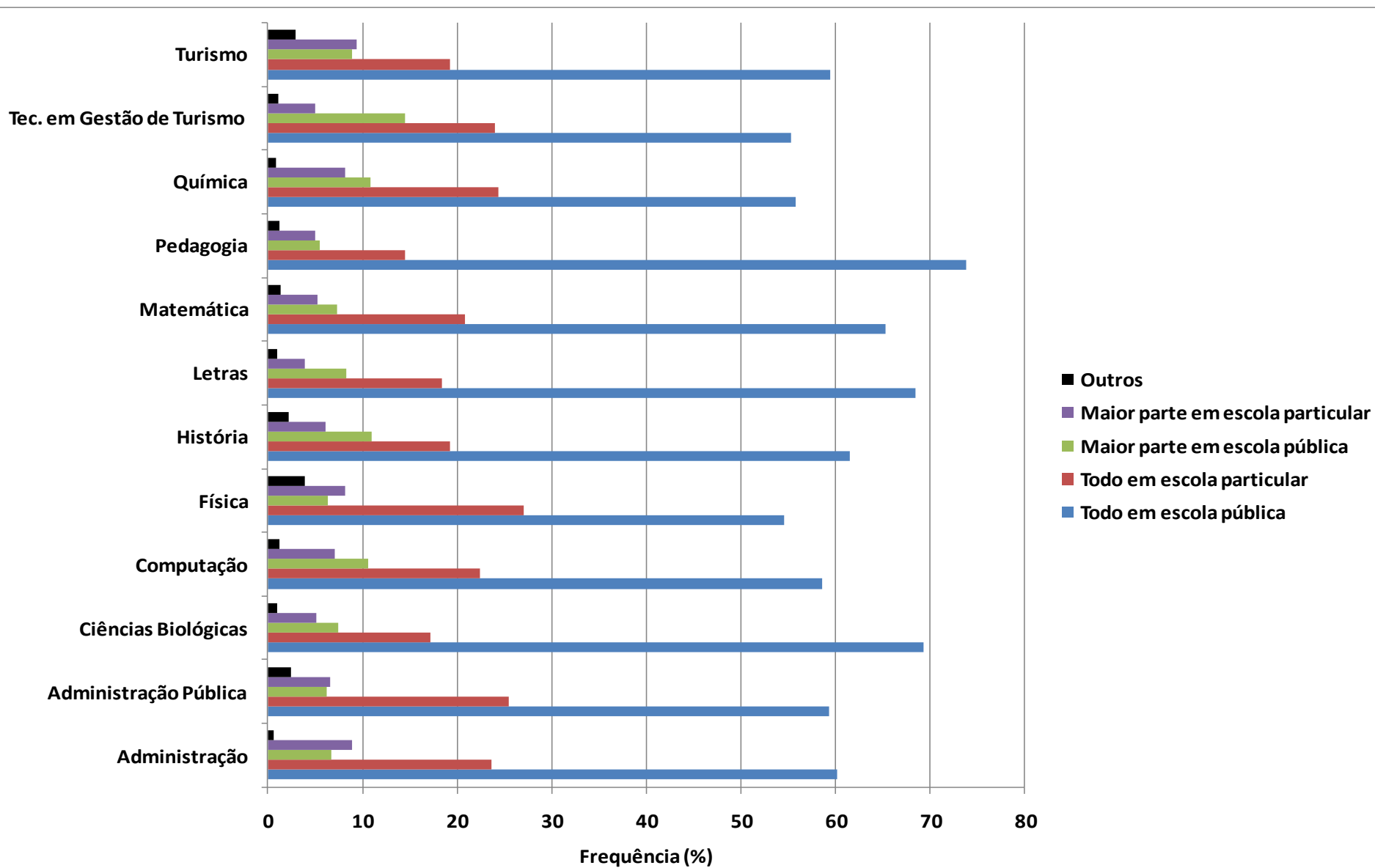


Índice de Alunos Ativos no Cederj por 1000 habitantes, em cada Mesorregião do Estado do Rio de Janeiro, em abril de 2012.

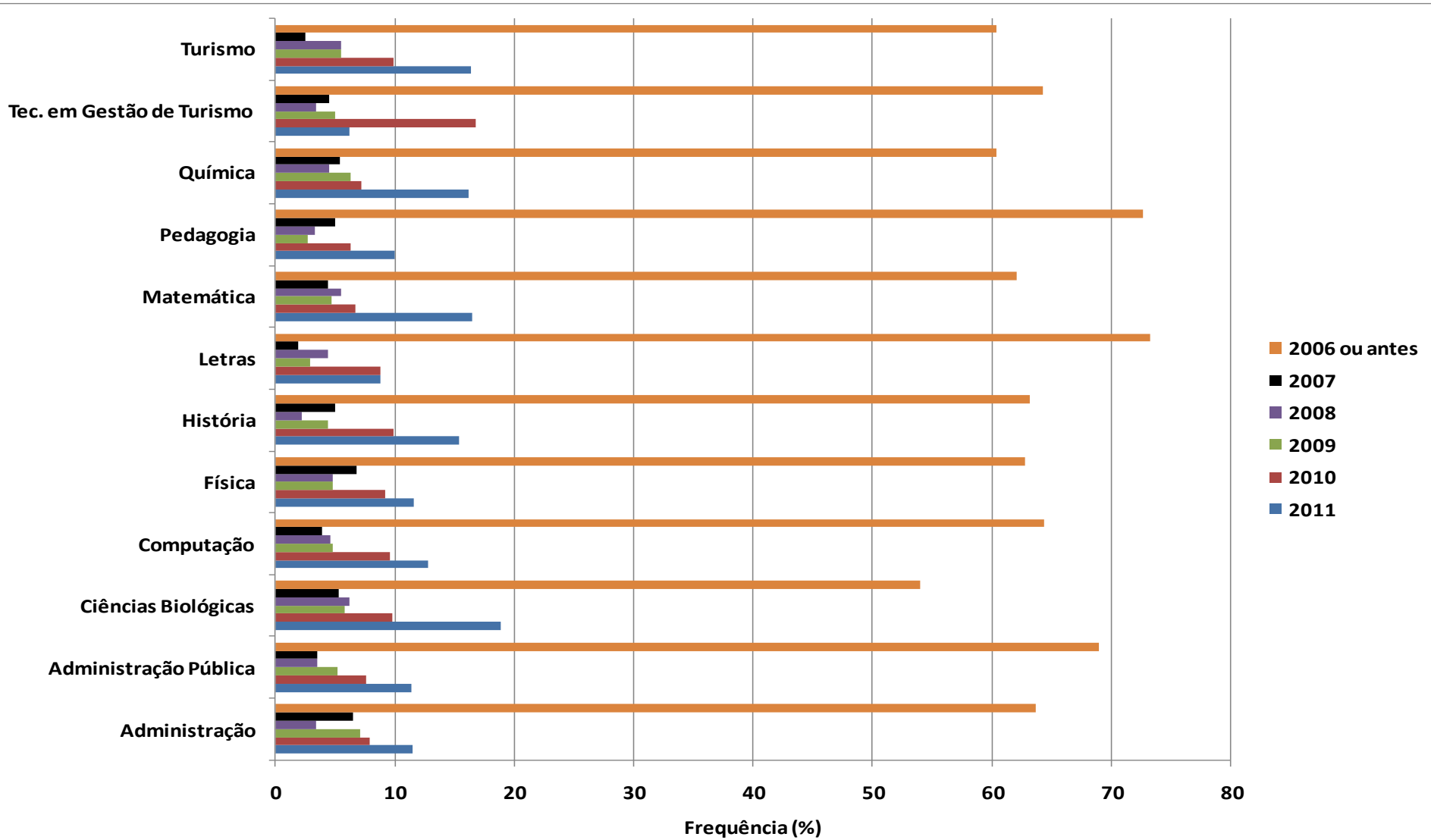
Em abril de 2012, o consórcio contava com 21.699 alunos ativos, dos quais 94,93% (20.598) declararam se residentes no Estado do Rio.

Todos os municípios do Estado tinham alunos ativos no CEDERJ. Existe uma distribuição heterogenea dos alunos, variando de um máximo no município de Itaocara com 8,25 alunos/1000 habitantes e um mínimo de 0,24 alunos/1000 habitantes em São João da Barra.

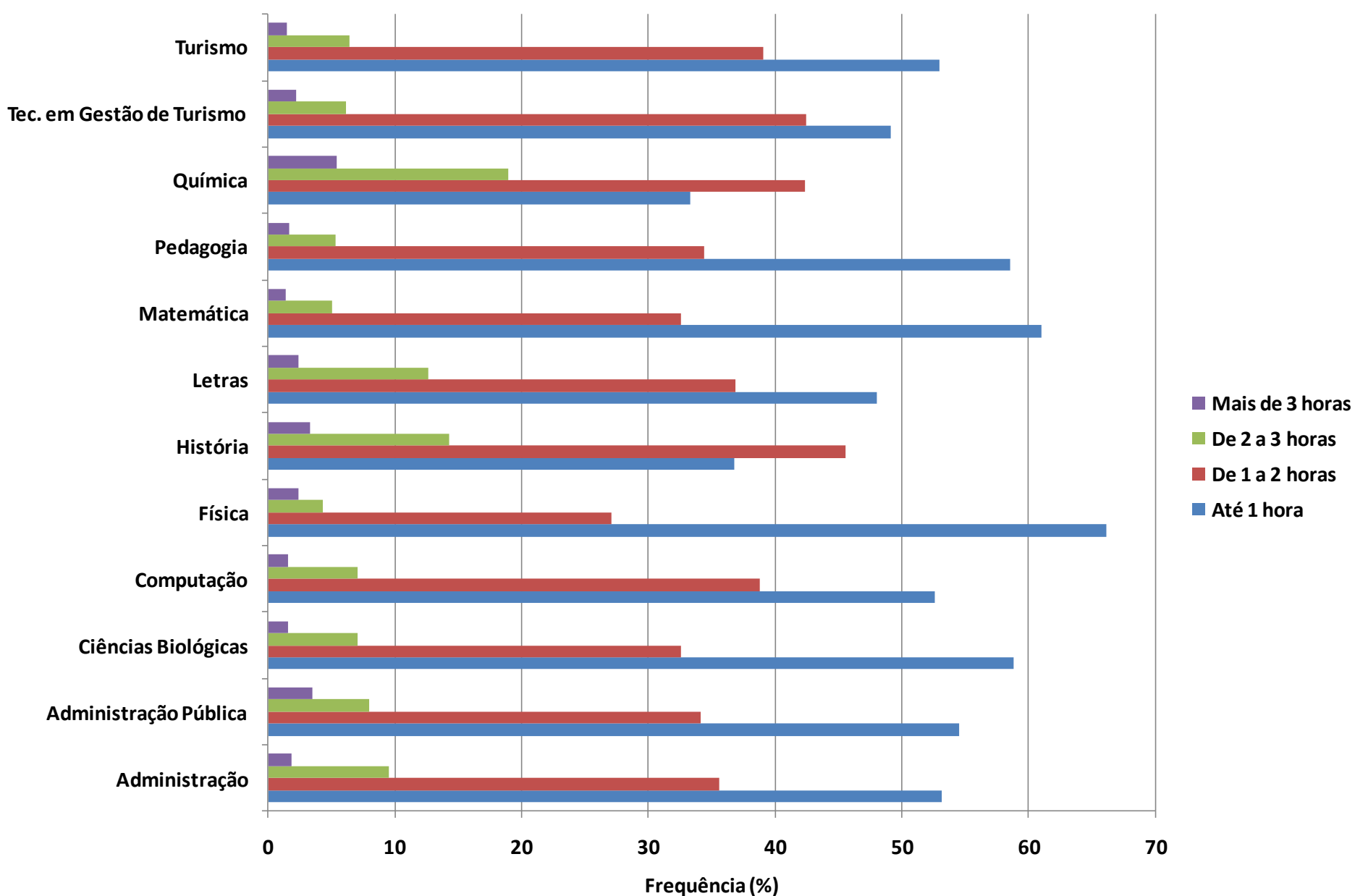
Origem escolar (ensino médio) dos alunos (2012/1)



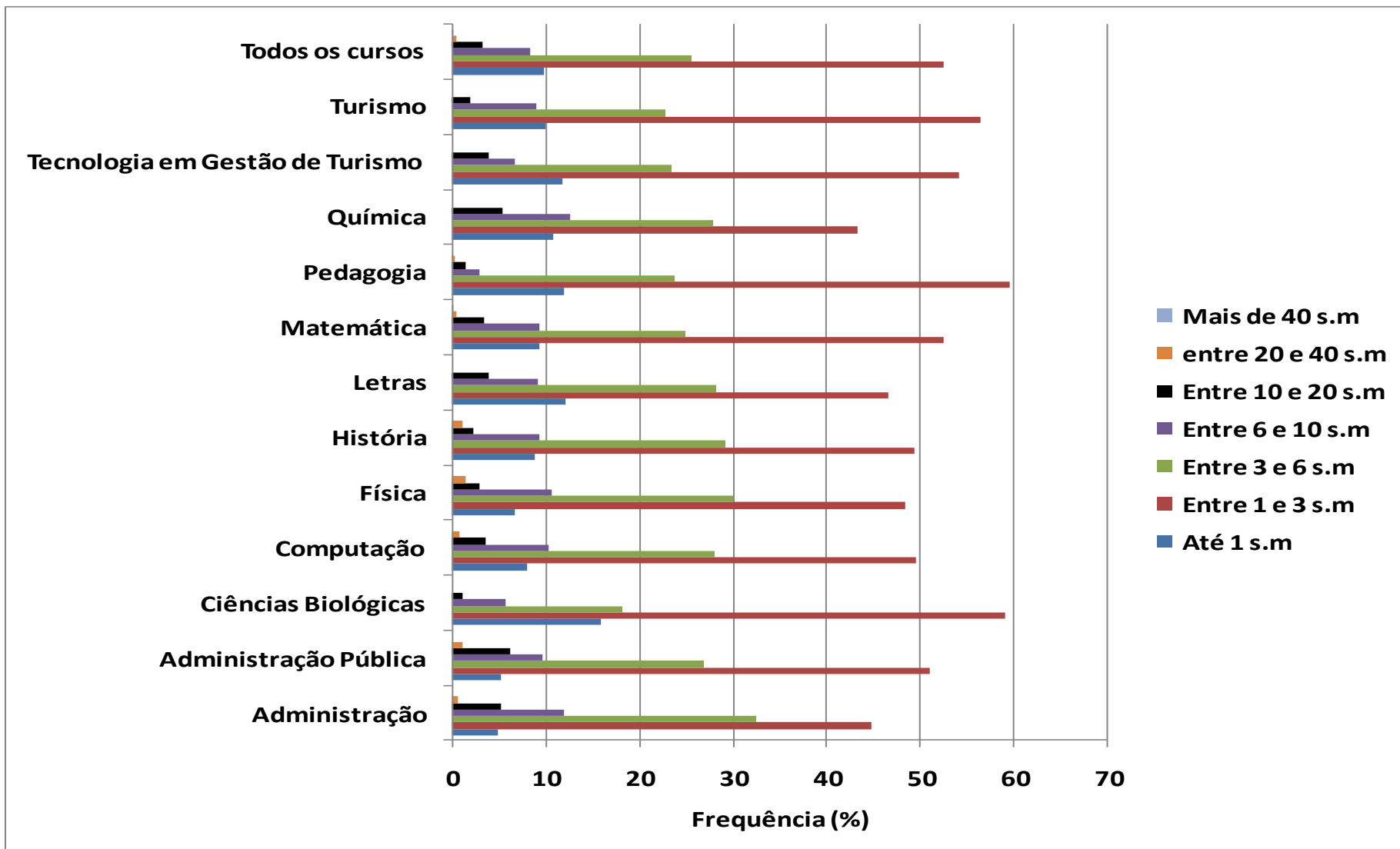
Ano em que os alunos matriculados concluíram o Ensino Médio

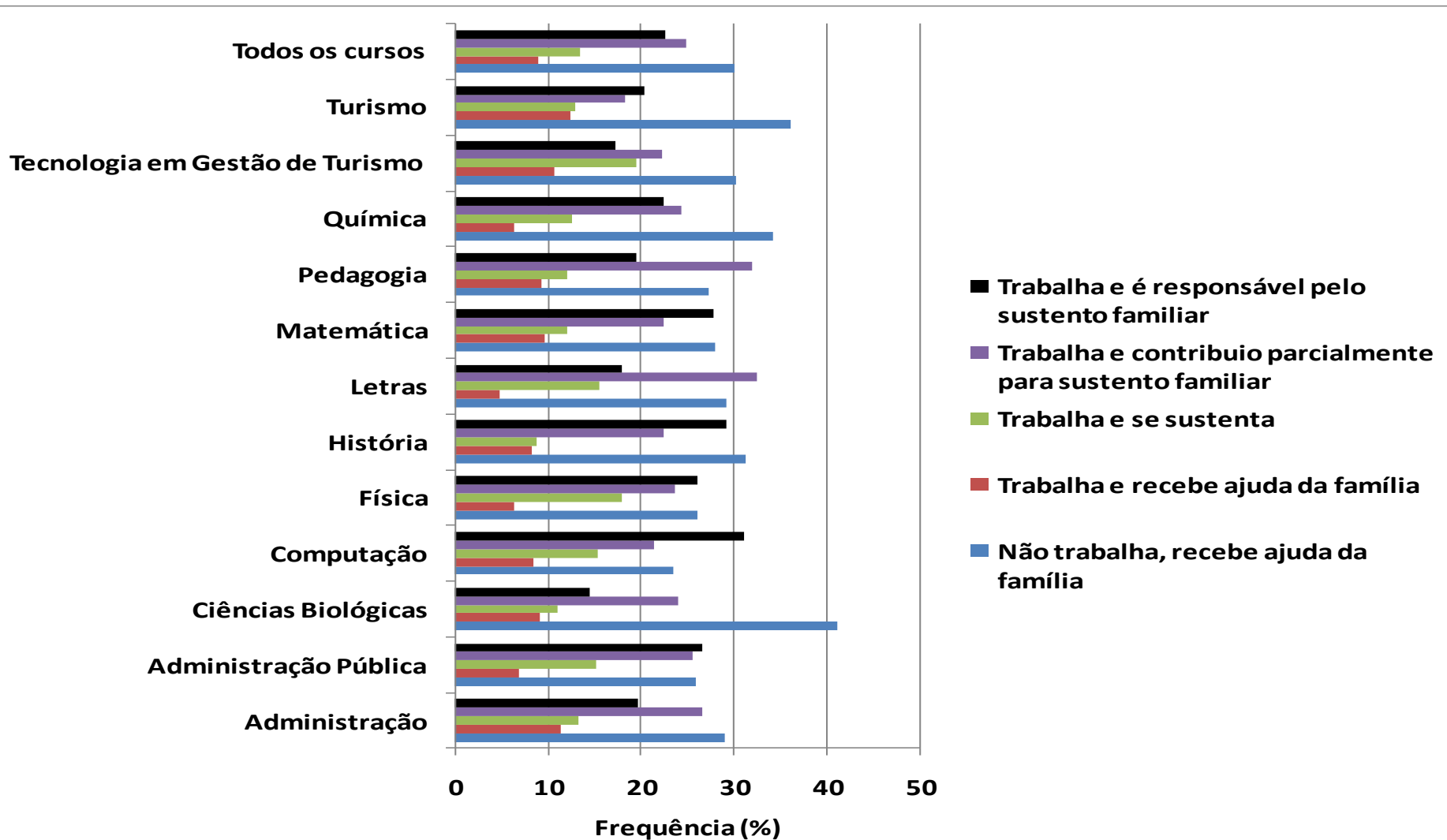


Tempo que os alunos matriculados levam para ir de casa ao polo

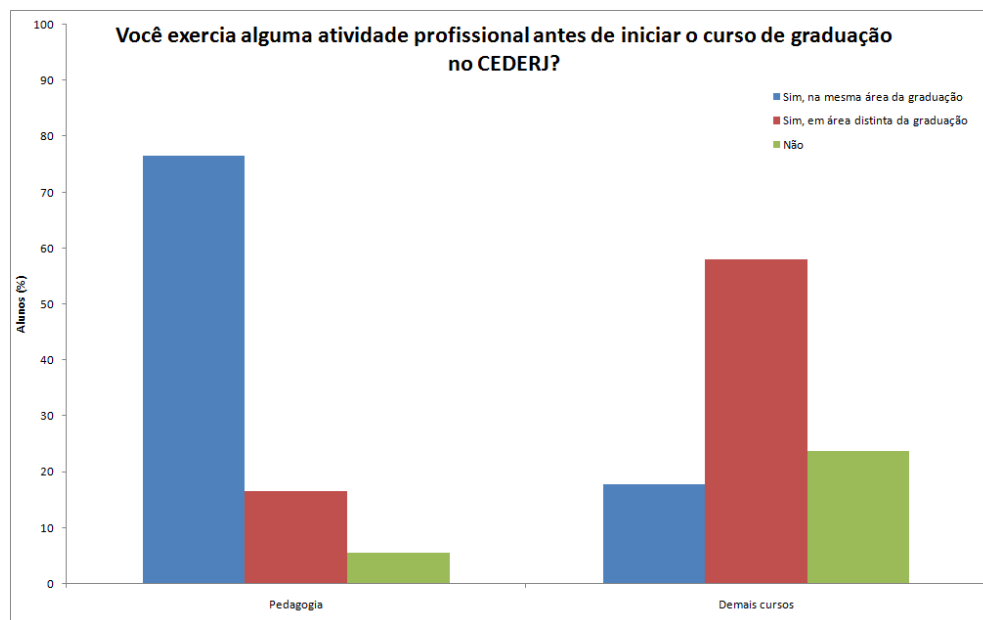


Distribuição da Renda Familiar dos alunos matriculados em 2012.1

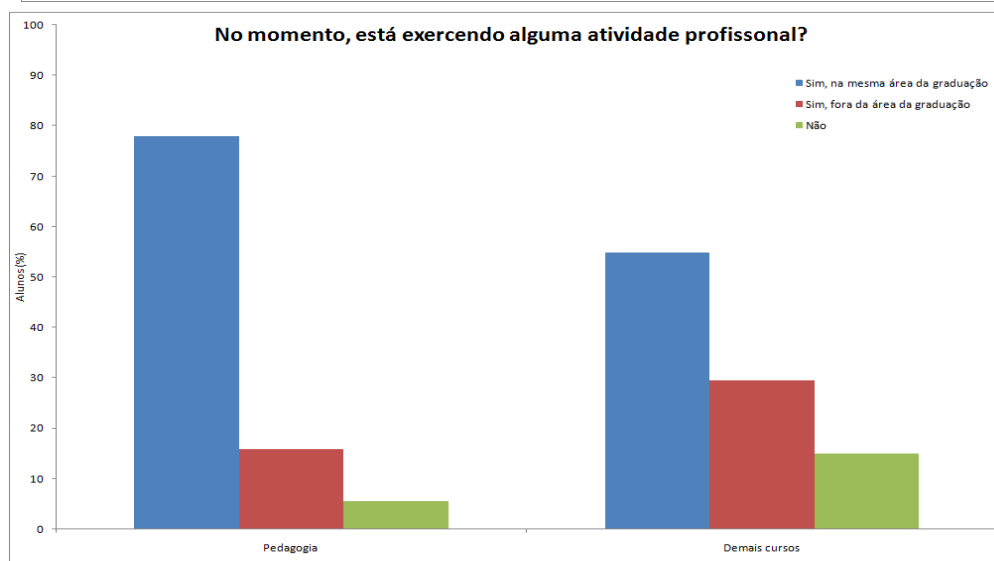




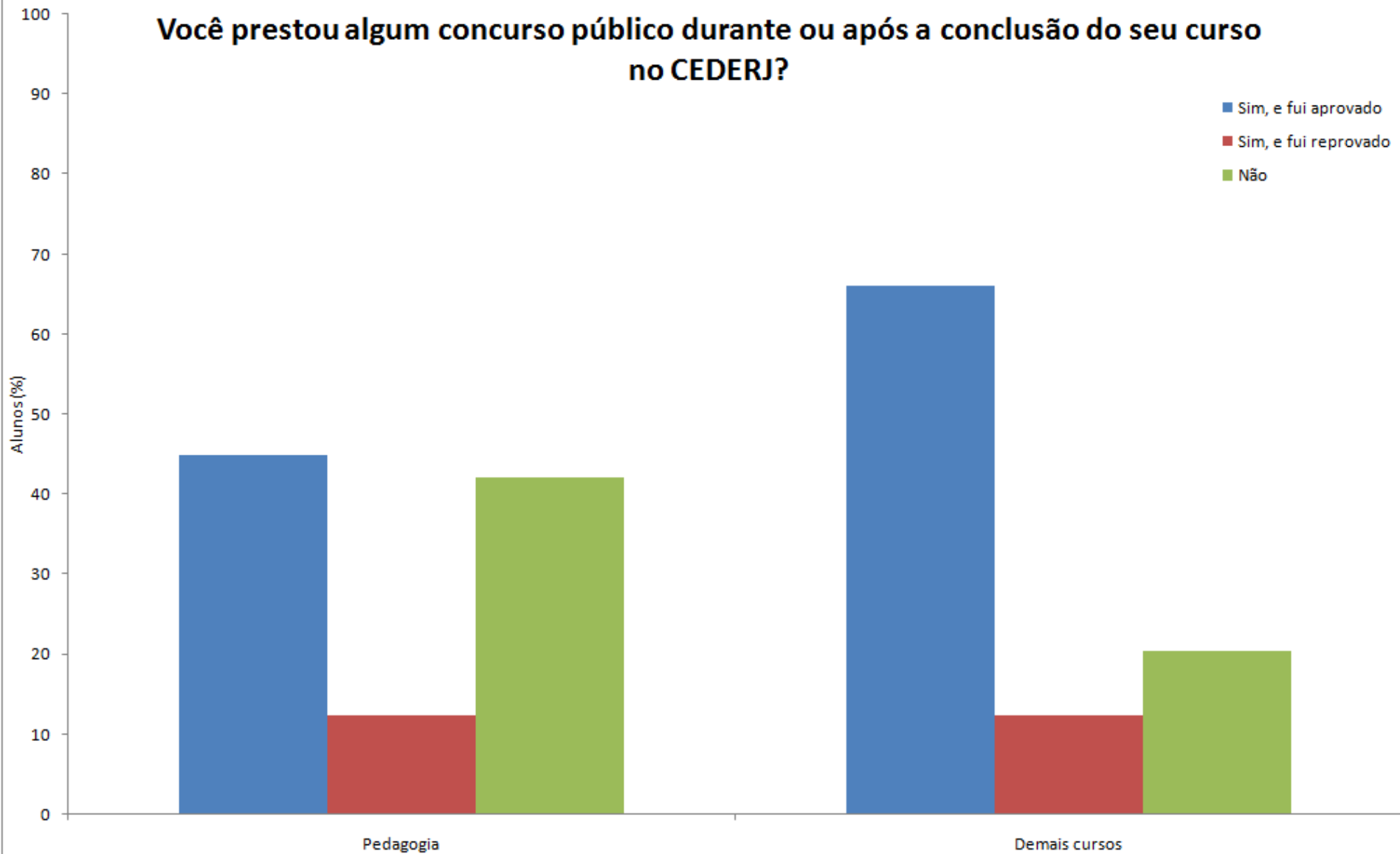
Se exercia atividade profissional antes e agora



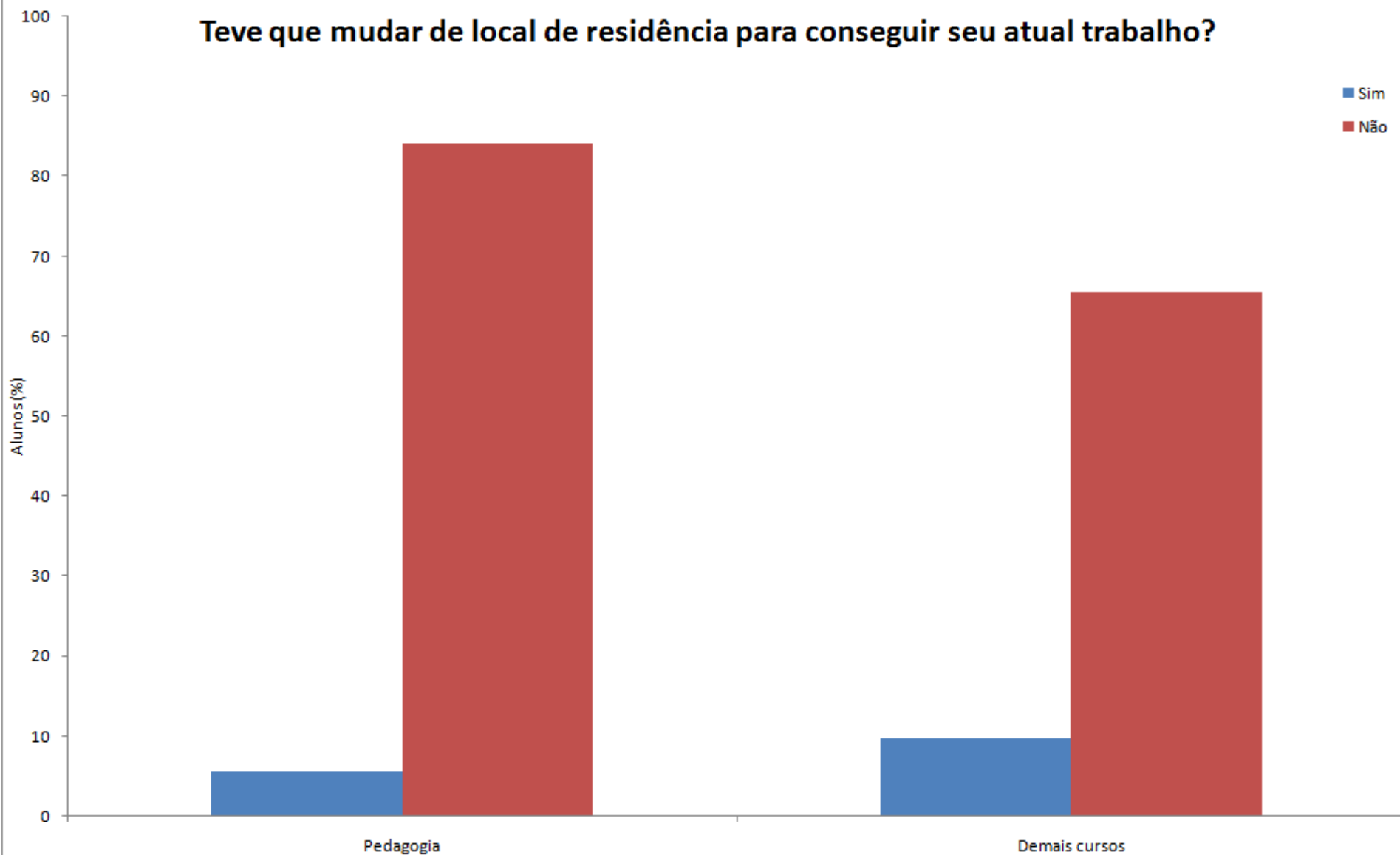
Na mesma área
Em área diferente



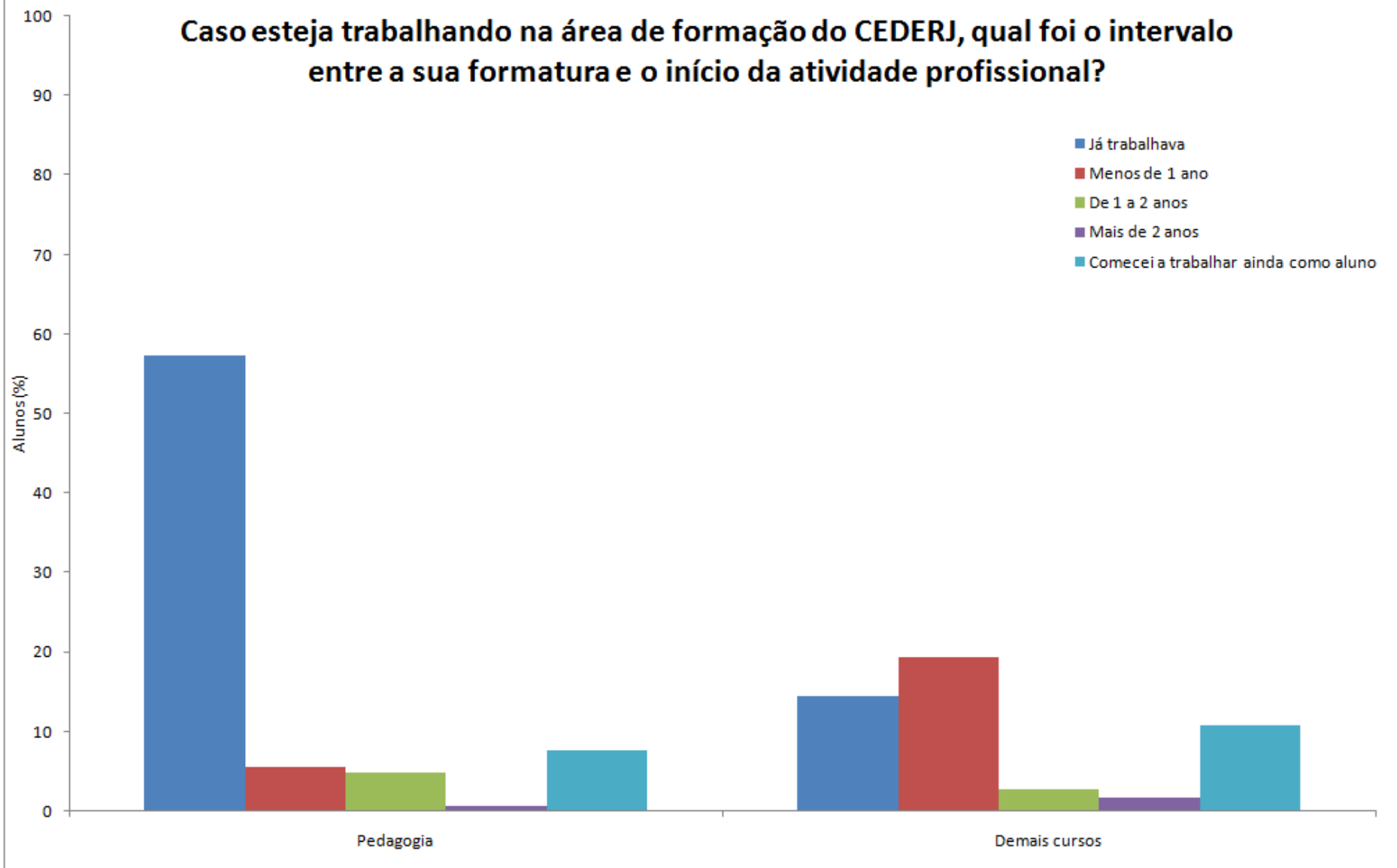
Você prestou algum concurso público durante ou após a conclusão do seu curso no CEDERJ?

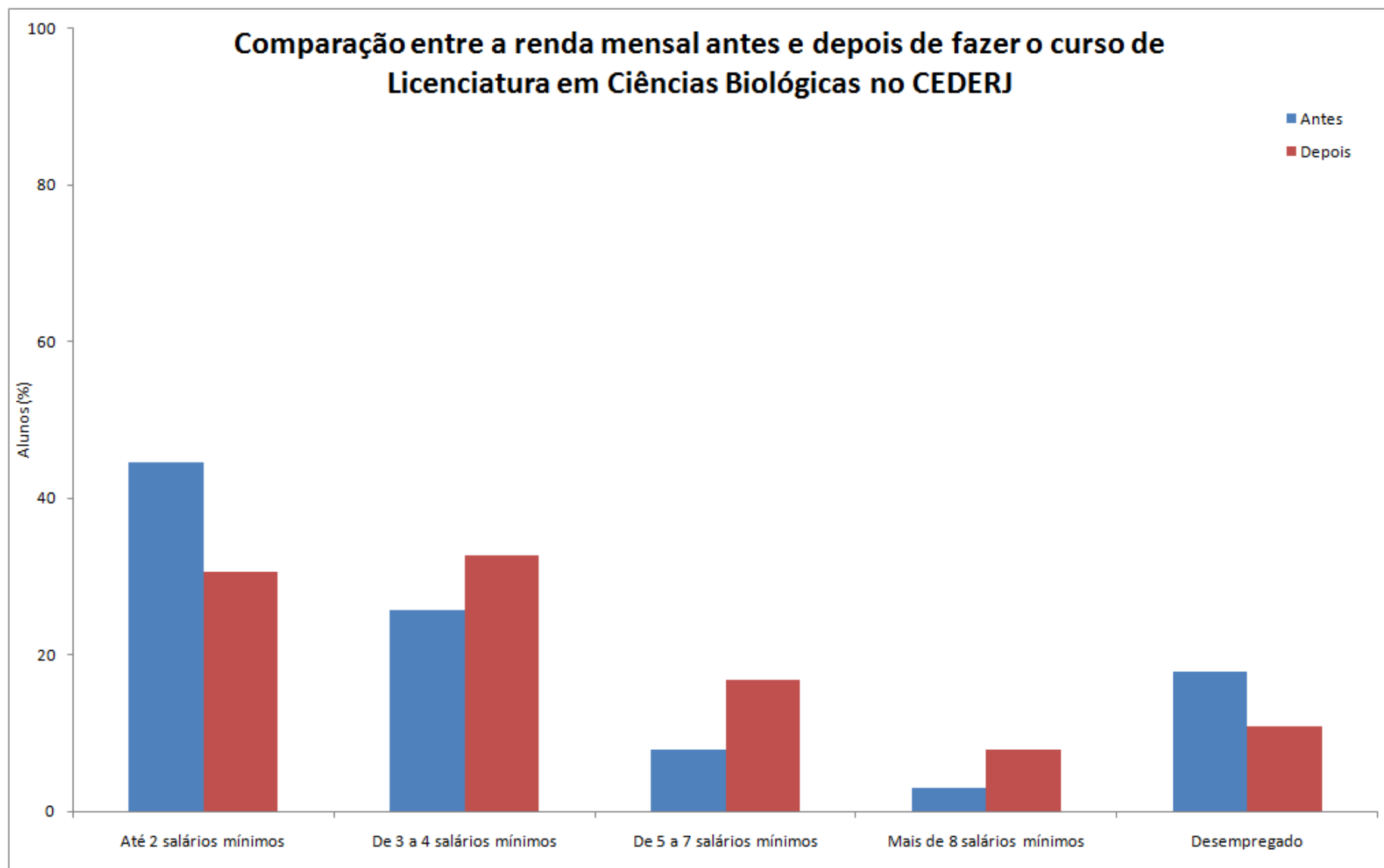


Teve que mudar de local de residência para conseguir seu atual trabalho?

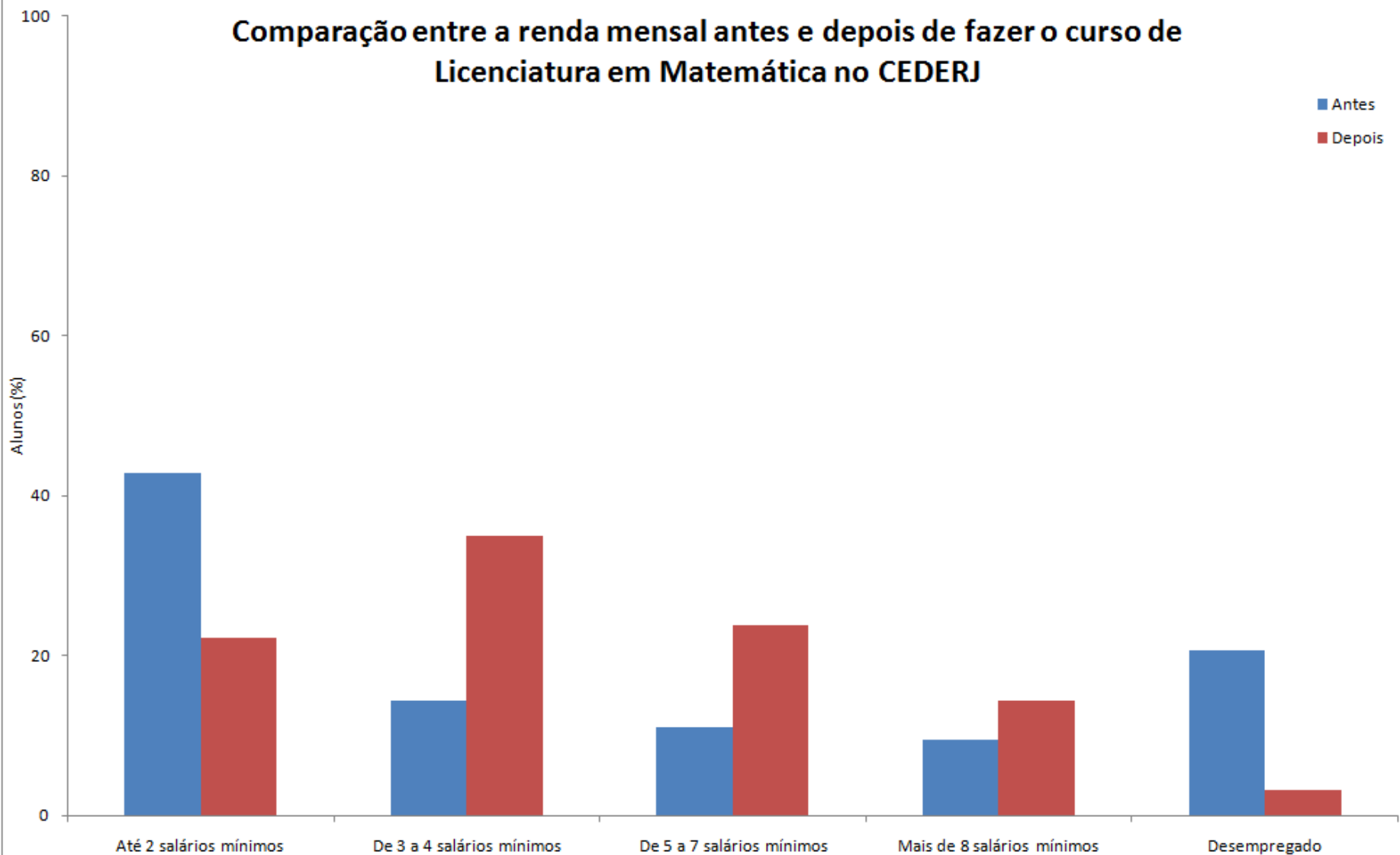


Caso esteja trabalhando na área de formação do CEDERJ, qual foi o intervalo entre a sua formatura e o início da atividade profissional?

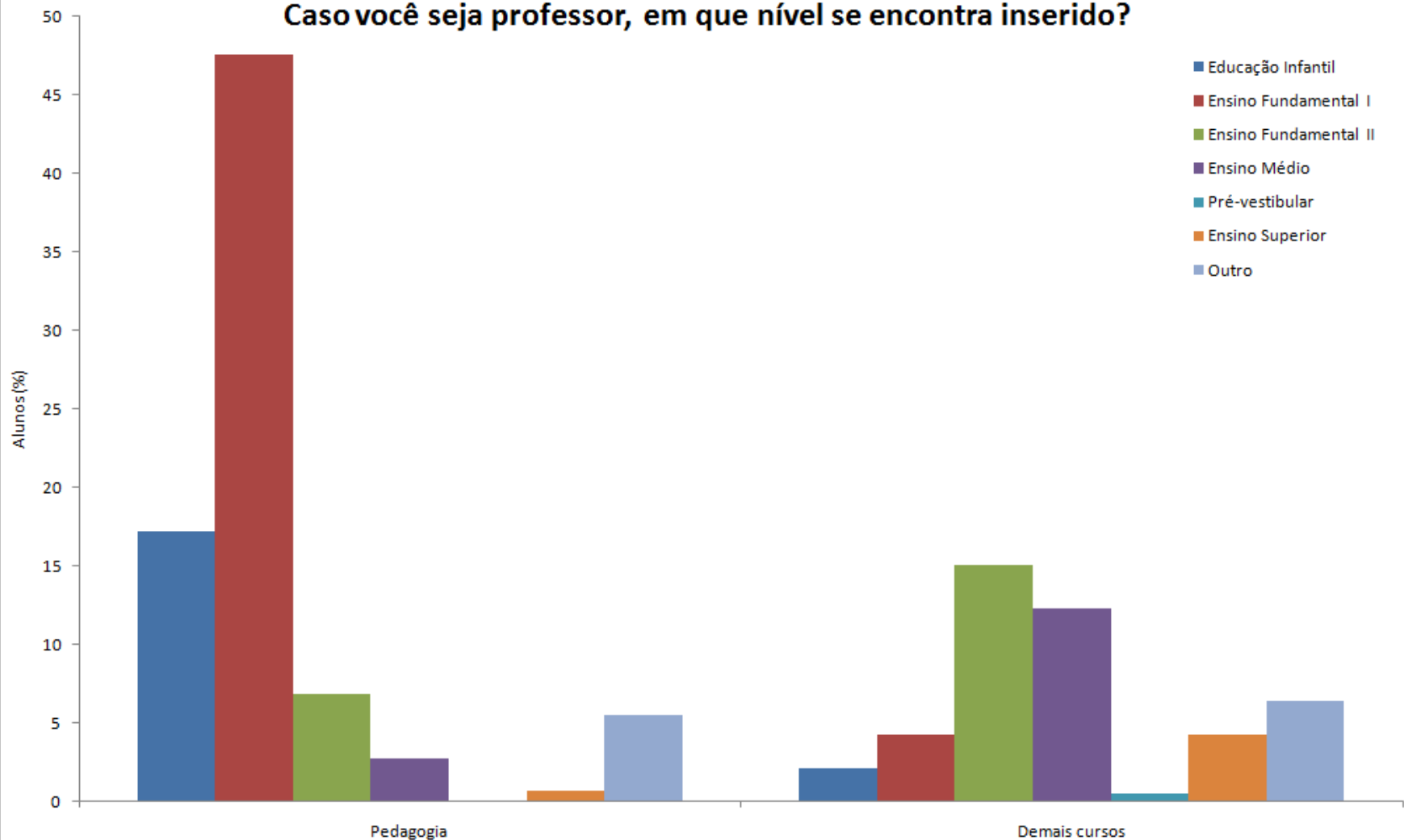




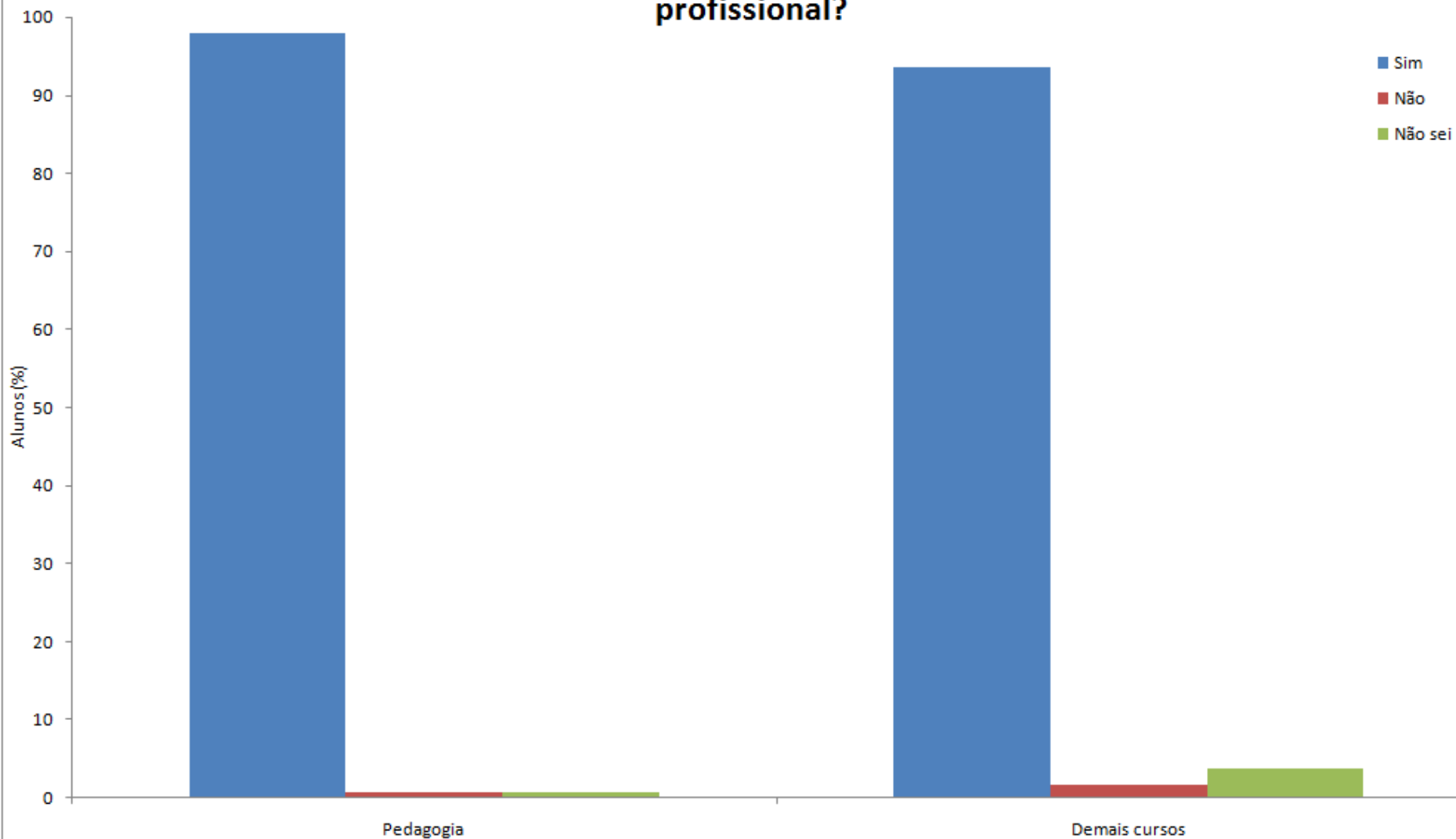
Comparação entre a renda mensal antes e depois de fazer o curso de Licenciatura em Matemática no CEDERJ



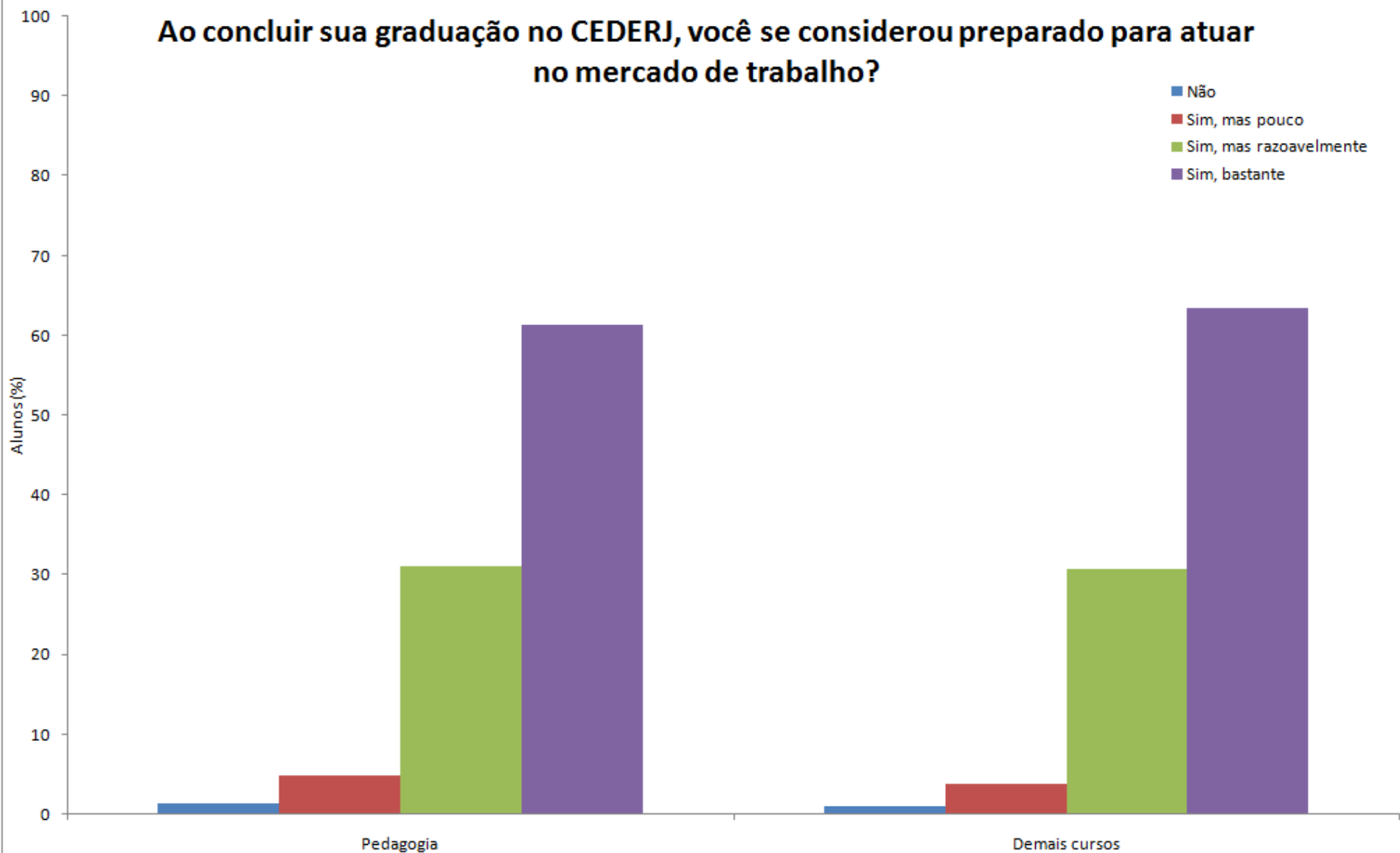
Caso você seja professor, em que nível se encontra inserido?



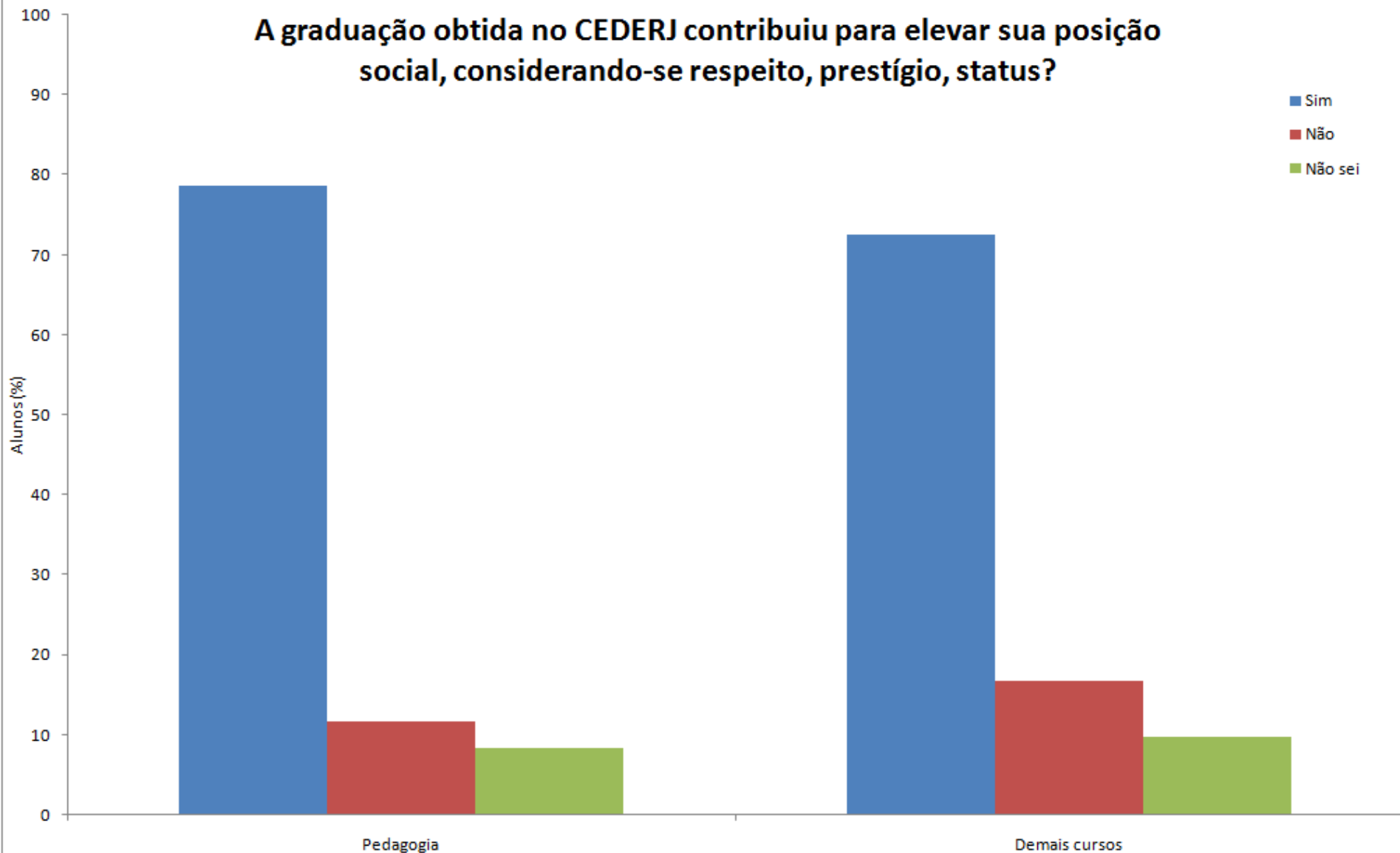
A graduação obtida no CEDERJ contribuiu para melhorar seu desempenho profissional?



Ao concluir sua graduação no CEDERJ, você se considerou preparado para atuar no mercado de trabalho?



A graduação obtida no CEDERJ contribuiu para elevar sua posição social, considerando-se respeito, prestígio, status?



Obrigada!